

Utvecklingsåtgärder / Kehittämistoimenpiteet

Ledningsnätet / Verkostot

- Modellbyggande av vattenledningsnätet och kapacitetskontroll / Vesijohdoverkoston mallintaminen ja kapasiteettitarkastelu
- Modellbyggande av avloppsledningsnätet och kapacitetskontroll / Viemäriverkoston mallintaminen ja kapasiteettitarkastelu
- Byggnad av ledningsdatasystem / Johtotietojärjestelmän rakentaminen
- Skötselprogram för ledningsnätet / Verkoston huolto-ohjelmat
- Fortsatt kontroll av avloppsbrunnar / Viemärikaivojen kuntotutkimusten jatkaminen
- Dagvattenplan / Hulevesisuunnitelma

- De viktigaste saneringsobjekt / Tärkeimmät saneerausohkeet
- Nybyggnadsobjekt / Uudisrakennuskohteet
- Behärskat utvidgning av verksamhetsområden / Toiminta-alueen hallittu laajentaminen

Vattenanskaffning / Vedenhankinta

- Ibruktagnande av råvattenbassängen / Raakavesialtaan käyttöönotto
- Förnyande av matarledning Aminne-Peders / Aminne-Peders -syöttövesijohdon uusiminen
- Planering av ibruktagnande av grundvatten / Pohjaveden käyttöönoton suunnittelu

Behandling av avloppsvatten och slam / Jäteveden ja lietteen käsittely

- Beredskap för krav på kvävereducering / Typenpoistovaatimuksiin varautuminen
- Val av slambehandlingsmetod / Lietteenkäsittelymenetelmän valinta
- Förnyande av slamfångningsstation / Lietteen vastaanottoaseman uusiminen

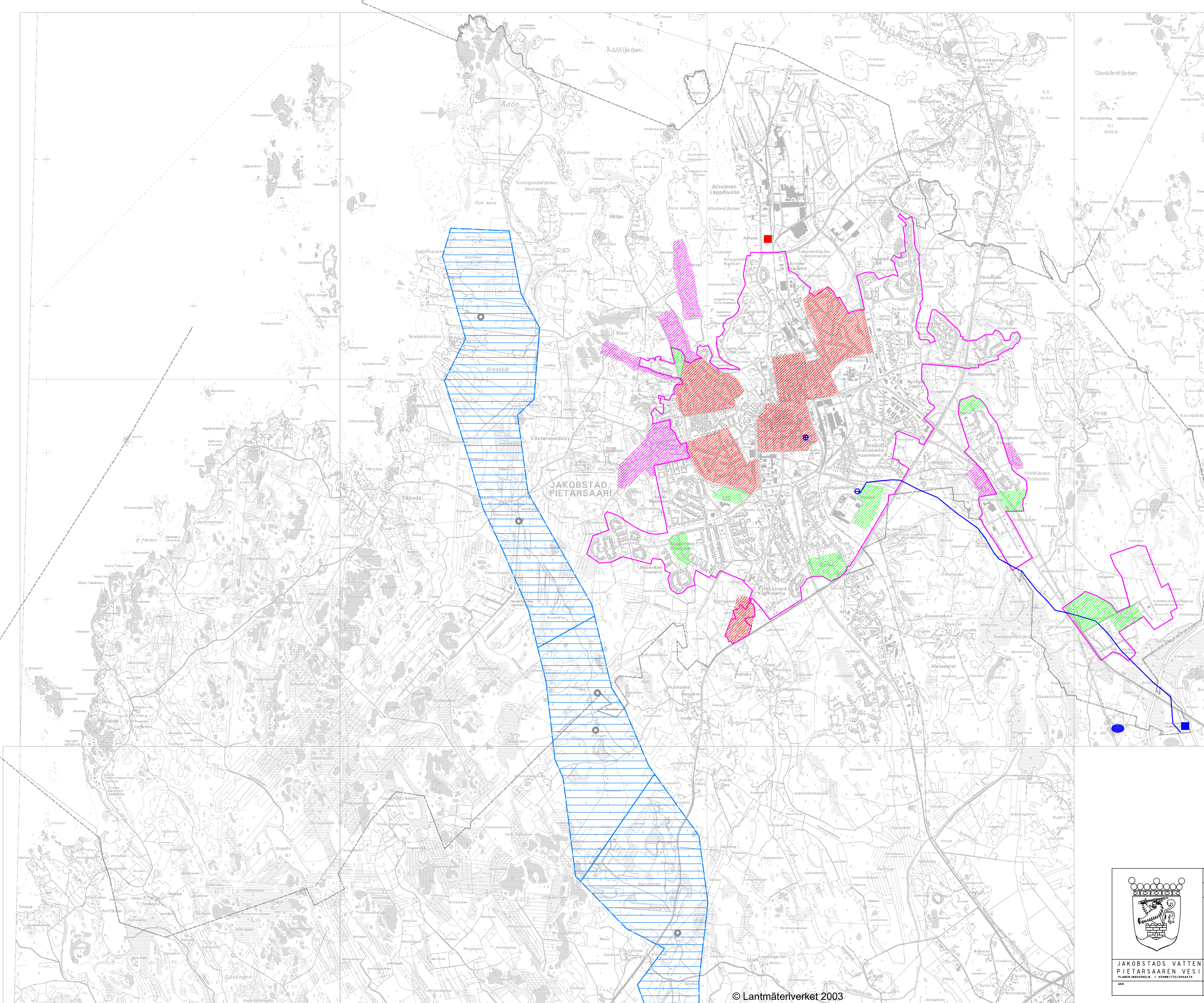
Glesbyggelse / Haja-asutusalueet

- Uppgörande av miljöbestämmelser / Ympäristönsuojelumääräysten laatiminen
- Ökande av rådgivning för avloppsbehandlingen på glesbyggnaden / Haja-asutusalueen jätevesihuollon neuvonnan lisääminen

Övriga / Muut

- Uppdatering av beredskapsplan / Valmiussuunnitelman päivittäminen
- Uppdatering av släckningsplan / Sammutusvesisuunnitelman päivittäminen
- Uppgörande av Jakobstads Vattens hemsidor / Pietarsaaren Veden Internet -sivujen laatiminen
- Anvisningar gällande källaröversvämningar / Kellaritulvista kertova tiedote

- Alheda avloppsreningsverk / Alhedan jätevedenpuhdistamo
- Aminne vattenverk / Äminnen vesilaitos
- Lågvattencistern / Alavesisäiliö
- Vattentorn / Vesitorni
- Förslag till verksamhetsområde för Jakobstads Vatten / Pietarsaaren Veden toiminta-alue-ehdotus
- Grundvattenområde / Pohjavesialue
- Provpumpningspunkt / Koepumppauspiste (1998-2000)
- Stadens gräns / Kaupungin raja



	JAKOBSTAD/PIETARSAARI STADSBEL/KAUPUNKI EVÄRTES/KAUNTELTI TOHTI/TUHTI BAO	
	BYGGSÄKERHETS/RAKENNUSVAIKUTUS	ALUEKÄSITTELY/PIIKKIVUOKAUS
Utvecklingsplan för Jakobstads vattentjänster Pietarsaaren vesihuollon kehittämisuunnitelma		
JAKOBSTADS VATTEN PIETARSAAREN VESI PLÄNERIENVAIKUTUS / SUUNNITTELUVAIKUTUS	KÄSITTELYN IMPIEELLIS/PIIKKIVUOKAN VAIKUTUS B: Vattenförsörjningens utvecklingsåtgärder / Vesihuollon kehittämistoimenpiteet	SKALA / MITTAAVA 1/25 000
ANK	DATUM/PIIKKIVUOKAUS 16.12.2004	